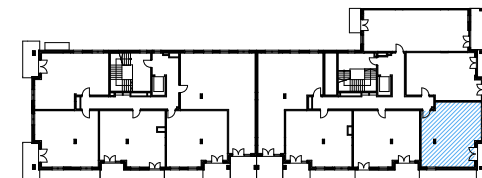


LOKAL NR 33

BUDYNEK MIESZKALNY WIELORODZINNY
ZĄBKI, UL. ANDERSENA



KONDYGNACJA: PIĘTRO I
LICZBA POKOI: 3

LOKAL NR 33

	NAZWA POMIESZCZENIA	POWIERZCHNIA
033.01	KORYTARZ	8,81m ²
033.02	POKÓJ	12,70m ²
033.03	POKÓJ	10,37m ²
033.04	SALON Z KUCHNIĄ	23,18m ²
033.05	ŁAZIENKA	4,81m ²
SUMA POW. UŻYTKOWEJ		59,87m²
BALKON		10,03m ²

Uwaga!

Wszystkie powierzchnie należy traktować jako orientacyjne, projektant zastrzega sobie możliwość wprowadzenia zmian w wyniku koordynacji międzybranżowej oraz po konsultacjach z rzeczoznawcami.

Wszystkie powierzchnie policzone zostały do warstwy wykończeniowej ścian (tynk, glazura itp.).

WSZYSTKIE WYMIARY podane są z wykończeniem (tynk, glazura itp.).

INWESTOR:

PB STOLMAR
SUCHODOLSKI, SUŁOWSKI
SPÓŁKA JAWNA
ŚWIDRY 2E,
21-400 ŁUKÓW

tel. 502 050 070

biuro@stolmarsc.pl
www.mieszkaniazabki.pl

